

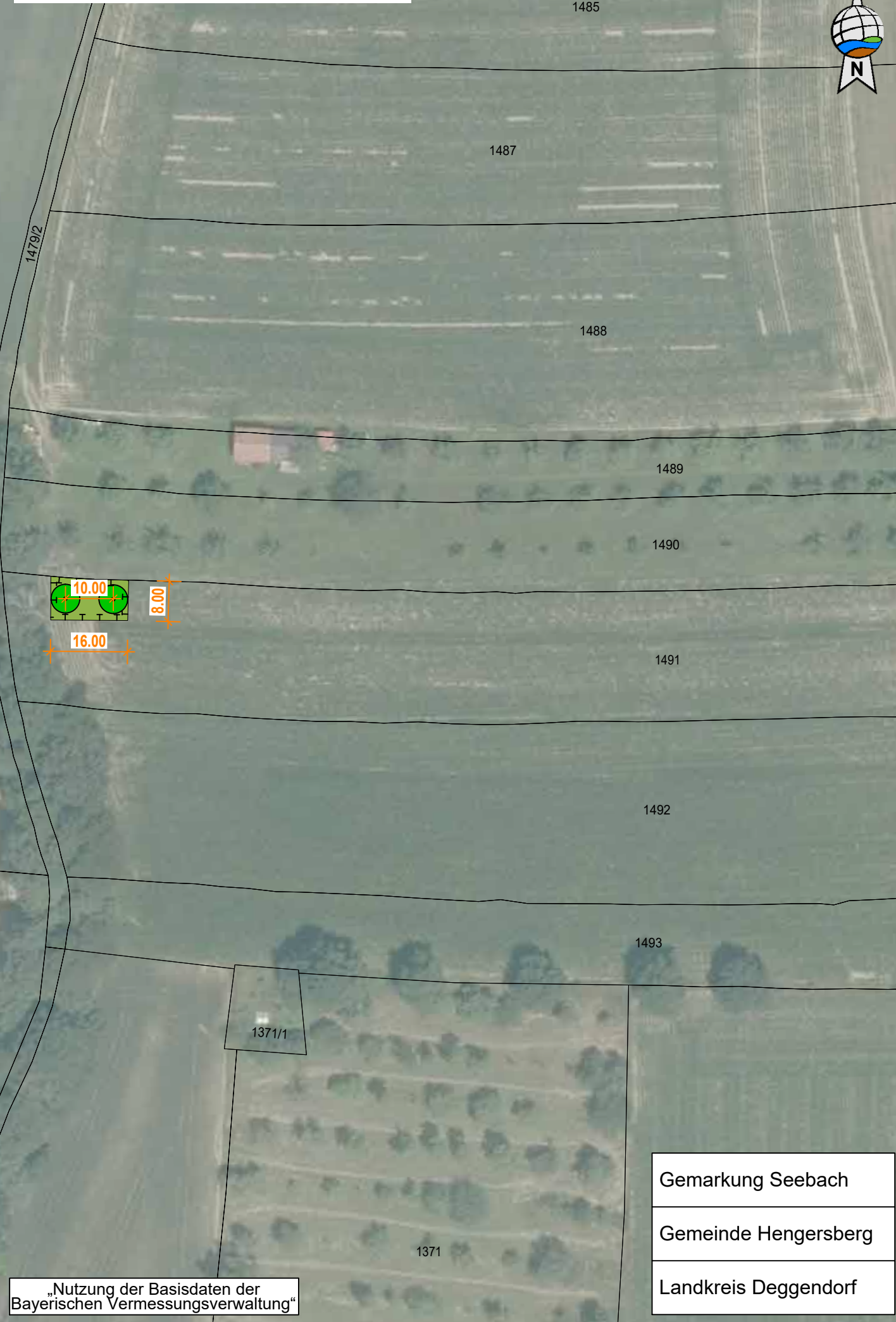
Ausgleichsfläche Fl.Nr.: 1364



Gemarkung Seebach  
 Gemeinde Hengersberg  
 Landkreis Deggendorf

„Nutzung der Basisdaten der Bayerischen Vermessungsverwaltung“

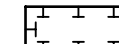
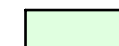



Ausgleichsfläche Fl.Nr.: 1491



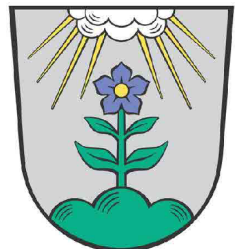
Gemarkung Seebach  
 Gemeinde Hengersberg  
 Landkreis Deggendorf

„Nutzung der Basisdaten der Bayerischen Vermessungsverwaltung“

LEGENDE (1/1)

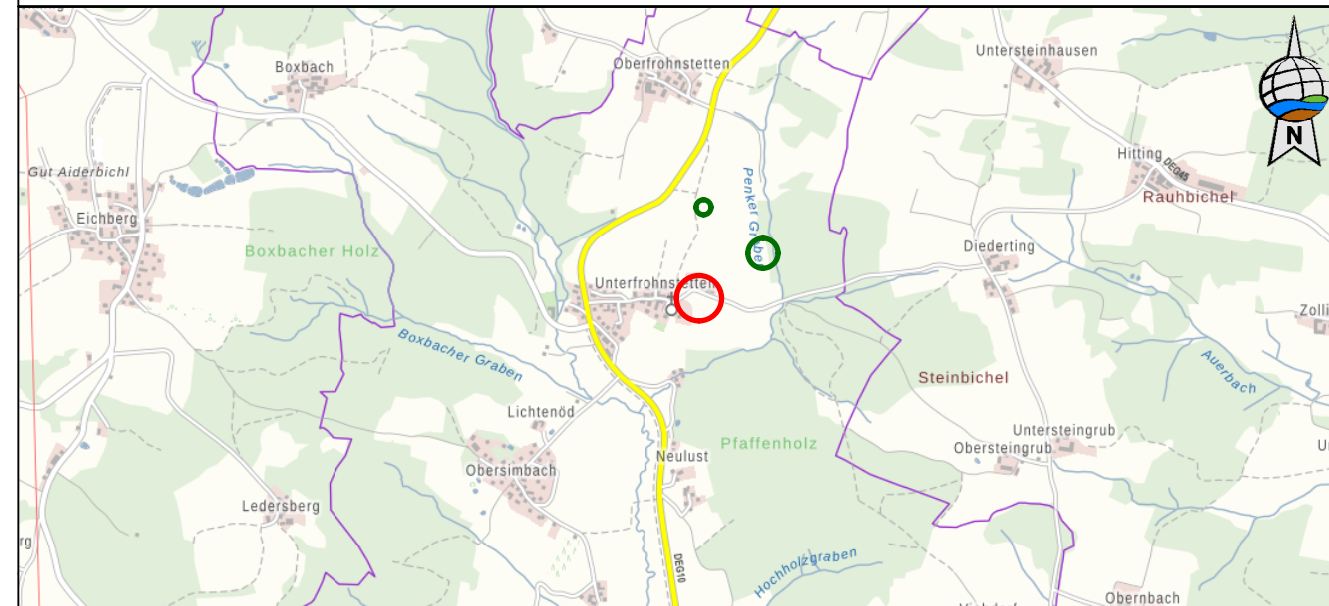
-  Flächen für Maßnahmen zum Schutz, zur Pflege und zur Entwicklung von Natur und Landschaft (Ausgleichsflächen)
-  Wiesensaum
-  Waldsaum
-  Wiese
-  Einzelbaum zu pflanzen

**Klarstellungs- und Ergänzungssatzung  
 Unterfrohnhstetten  
 - Ausgleichsflächenplan**



Gemeinde: Hengersberg  
 Landkreis: Deggendorf  
 Regierungsbezirk: Niederbayern

**Entwurf 07.11.2024**

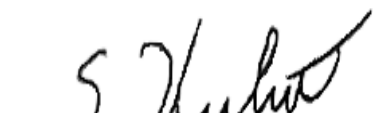


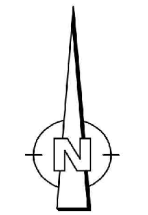
**Übersichtsplan 1 : 25.000**

**Planunterlagen:**  
 Grundkarte erstellt von Ingenieurbüro Geoplan, Osterhofen, auf digitaler Flurkarte der Bayerischen Vermessungsverwaltung.  
**Untergrund:**  
 Aussagen über Rückschlüsse auf die Untergrundverhältnisse und die Bodenbeschaffenheit können weder aus den amtlichen Karten, aus der Grundkarte noch aus Zeichnungen und Text abgeleitet werden.  
**Nachrichtliche Übernahmen:**  
 Für nachrichtlich übernommene Planungen und Gegebenheiten kann keine Gewähr übernommen werden.  
**Koordinaten- & Höhensystem:**  
 Lagesystem: ETRS 89 (UTM 32) / Höhensystem: DHHN12 (m ü.NN)  
**Urheberrecht:**  
 Für die Planung behalten wir uns alle Rechte vor. Ohne unsere Zustimmung darf die Planung nicht geändert werden.

**Entwurfsverfasser:**

 **GeoPlan**  
 Donau-Gewerbepark 5, 94486 Osterhofen  
 FON: 09932 9544-0 / FAX: 09932 9544-77  
 E-MAIL: info@geoplan-online.de

  
 Projektleitung: Sebastian Kuhnert

  
**1 : 1.000**  
**L2309114**

Projekt: L2309114 - Ergänzungssatzung Unterfrohnhstetten      Datei: L2309114\_Entwurf-1.000\_Ergänzungssatzung Unterfrohnhstetten